

Il fissaggio basculante in nylon, facile da installare - per carichi elevati in pannelli di cartongesso



Mobili pensili da cucina



Ripiani

MATERIALI DI SUPPORTO

- Pannello in cartongesso
- Pannello in fibra di gesso
- Pannelli in legno, come pannelli in OSB, truciolare, fogli di compensato MDF
- Lamiere in acciaio
- Pannelli in plastica

Funzionante anche in:

- Materiali pieni, come calcestruzzo e legno

CARATTERISTICHE



VANTAGGI

- Diametro del foro ridotto (10 mm) ed elemento basculante corto (39 mm) per una facile installazione in cavità strette ed isolate.
- Elemento basculante bicomponente rinforzato con fibra di vetro e collare per elevati carichi di trazione e taglio.
- Nessun intaglio e quindi nessun indebolimento del cartongesso.
- Dispositivo di bloccaggio flessibile per viti truciolari.
- Utilizzabile anche come fissaggio a espansione per fori in materiali pieni come calcestruzzo o legno.
- Facile pre-assemblaggio - il collare prefissa il tassello senza vite.
- Possibili diversi punti di fissaggio paralleli con ridotti interassi.
- È possibile avvitare e svitare la vite più volte.

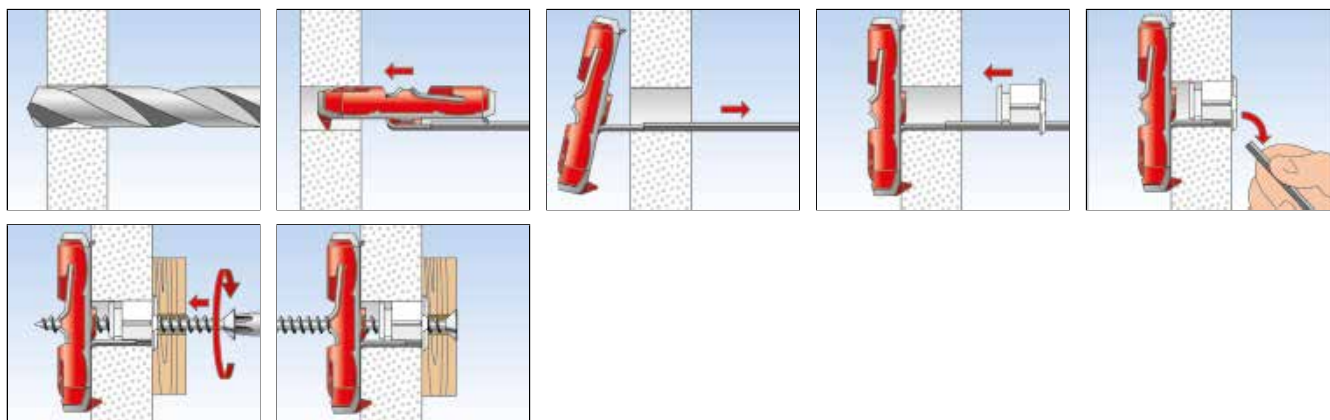
APPLICAZIONI

- Mobili pensili da cucina
- Armadietti da soggiorno
- Ripiani
- Armadi
- Corrimano
- Quadri
- Specchi
- Lampadari

FUNZIONAMENTO

- Il fissaggio DUOTEC è idoneo per installazione non passante.
- Facile installazione utilizzando una punta standard da 10 mm.
- L'elemento basculante del fissaggio ruota automaticamente dietro il pannello garantendone il corretto posizionamento.
- Nei fori in materiali di supporto pieno, come calcestruzzo e legno, il fissaggio lavora a espansione.
- Il fissaggio è idoneo per pareti isolate con lana minerale di spessore maggiore di 50 mm. Il fissaggio è adatto anche per intercapedini non isolate di spessore maggiore di 40 mm rivestite con pannelli da 9,5 mm.
- Il flessibile dispositivo di bloccaggio in acciaio inossidabile consente di utilizzare viti da legno, viti e ganci truciolari.

INSTALLAZIONE IN PANNELLI



DATI TECNICI PER PANNELLI

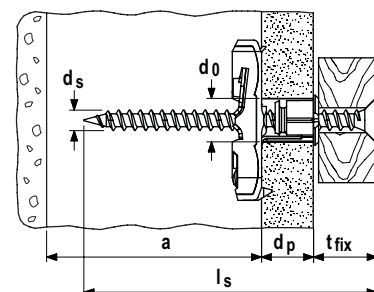


Fissaggio basculante in nylon **DUOTEC**



Fissaggio basculante in nylon **DUOTEC S**
con vite testa svata piana impronta PZ

Fissaggio basculante in nylon **DUOTEC SP**
con vite testa cilindrica impronta PZ



Prodotto	Art. n°	Diametro foro d_0 [mm]	Spessore pannello min d_p [mm]	Spessore pannello max d_p [mm]	Profondità cavità max a [mm]	Diametro vite d_s [mm]	Lunghezza vite l_s [mm]	Confezione [pz]
DUOTEC	540177	10	9,5	35	40	4,5 - 5	$\geq d_p + t_{fix} + 20$	25
DUOTEC S	540178	10	9,5	35	40	5,0	50	25
DUOTEC SP	540179	10	9,5	35	40	5,0	50	25

CARICHI

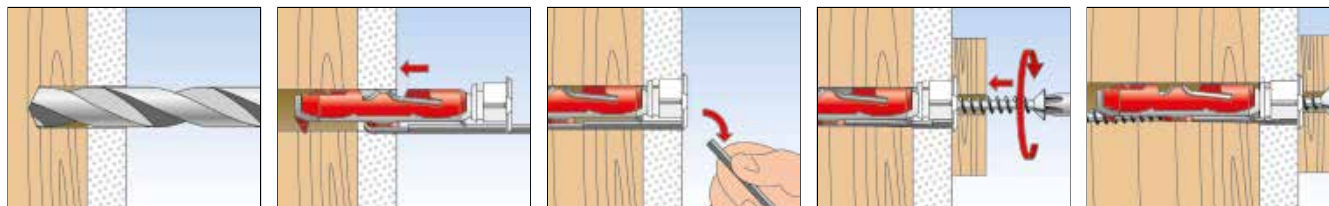
Fissaggio basculante in nylon DUOTEC

Carichi raccomandati massimi¹⁾ per un ancorante singolo in materiali di supporto in pannello.

Tipo	DUOTEC		
			Vite truciolare
Diametro vite	[mm]	4,5	5
Carichi raccomandati per il corrispondente materiale di supporto F_{rec} per un interasse tra i montanti verticali $b = 625$ mm			
Lastra in cartongesso	9,5 mm	[kN]	0,17
Lastra in cartongesso	12,5 mm	[kN]	0,20
Lastra in cartongesso	2 x 12,5 mm	[kN]	0,43
Lastra in fibra di gesso	12,5 mm	[kN]	0,51
Pannello truciolare	16 mm	[kN]	0,71
Pannello in OSB	18 mm	[kN]	0,75
Carichi raccomandati per il corrispondente materiale di supporto F_{rec} per un interasse tra i montanti verticali $b = 120$ mm			
Lastra in cartongesso	9,5 mm	[kN]	0,20
Lastra in cartongesso	12,5 mm	[kN]	0,36
Lastra in cartongesso	2 x 12,5 mm	[kN]	0,59
Lastra in fibra di gesso	12,5 mm	[kN]	0,75
Pannello truciolare	16 mm	[kN]	0,75
Pannello in OSB	18 mm	[kN]	0,75

¹⁾ Sono stati considerati i necessari fattori di sicurezza. Valido per azioni di trazione, di taglio e azioni di trazione e taglio combinate.

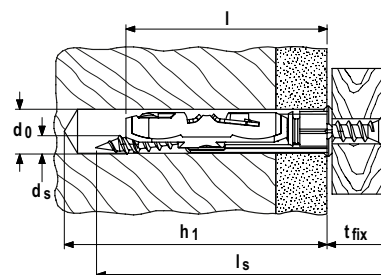
INSTALLAZIONE IN MATERIALI PIENI



DATI TECNICI MATERIALI PIENI



Fissaggio basculante in nylon **DUOTEC**



Prodotto	Art. n°	Diametro foro d_0 [mm]	Profondità foro min h_1 [mm]	Diametro vite d_s [mm]	Lunghezza vite min [mm]	Lunghezza ancorante l [mm]	Spessore fissabile max t_{fix} [mm]	Confezione [pz]
DUOTEC	540177	10	$l_s + 10$	4,5 - 5	$\geq t_{fix} + 60$	47	—	50

CARICHI

Fissaggio basculante in nylon DUOTEC

Carichi raccomandati massimi¹⁾ per un ancorante singolo in materiali di supporto pieni.

Tipo		DUOTEC	
		Vite truciolare	
Diametro vite	[mm]	4,5	5
Carichi raccomandati in materiali di supporto pieni F_{Racc}			
Calcestruzzo	$\geq C20/25$ [kN]	0,45	0,75
Legno	[kN]	0,30	0,75

1) Sono stati considerati i necessari fattori di sicurezza. Valido per azioni di trazione, di taglio e azioni di trazione e taglio combinate.