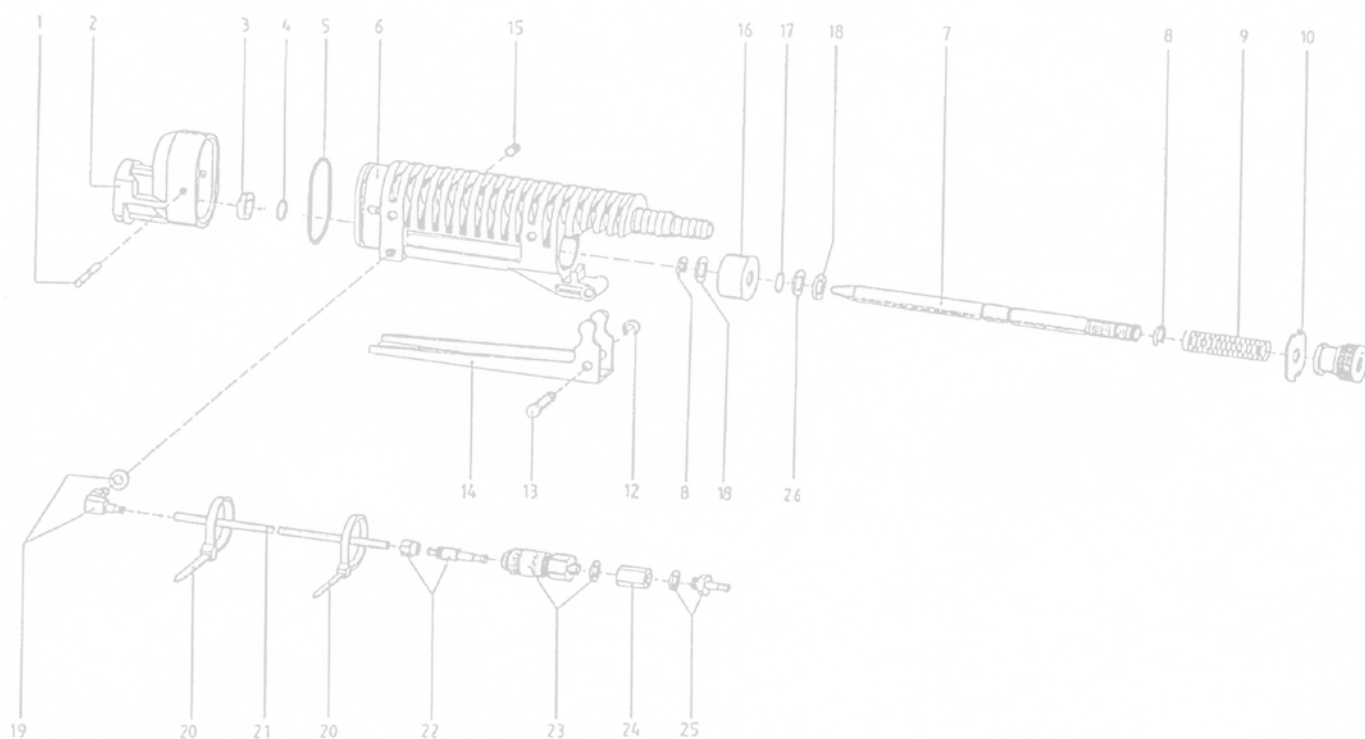




Ersatzteile

LK Leimauftrags-Systeme



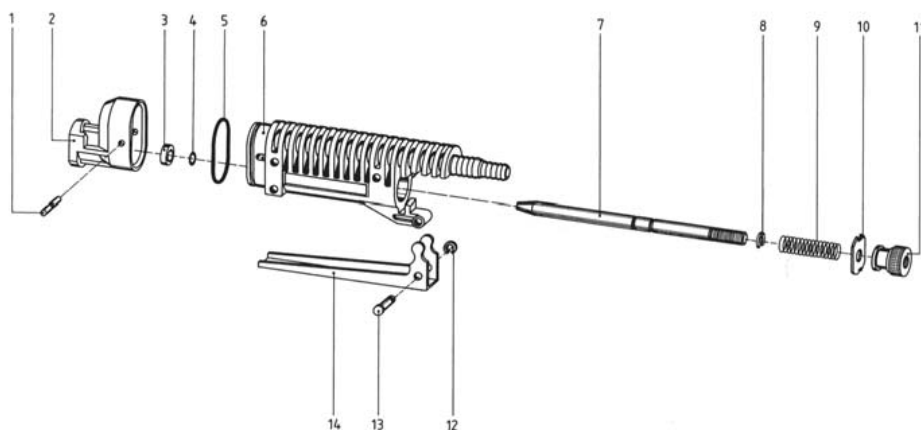
Oktober 2011

Hinweis: Lamello bemüht sich, Ihnen aktuelle und genaue Informationen zur Verfügung zu stellen. Wir übernehmen jedoch keine Garantie für die Richtigkeit und Vollständigkeit der Informationen. Technische Änderungen bleiben auch ohne Vorankündigung vorbehalten. Es gelten unsere allgemeinen Verkaufs- und Lieferbedingungen.

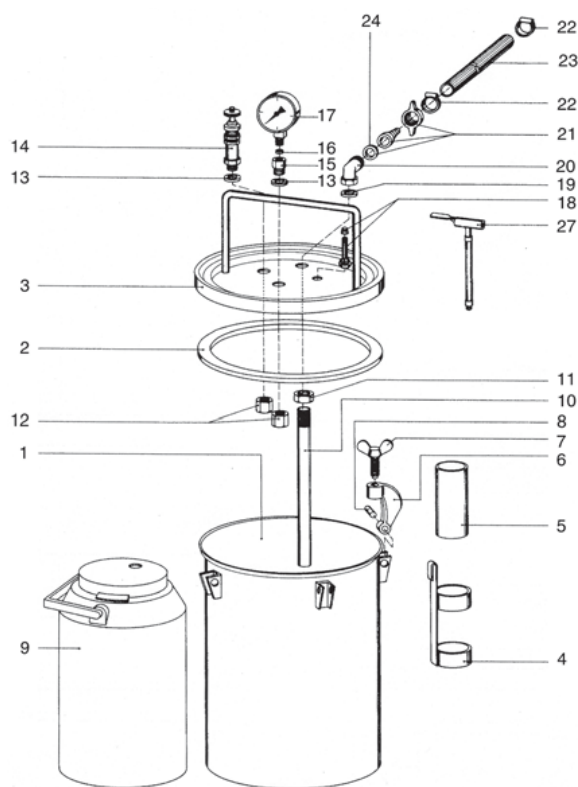


Ersatzteile LK Leimauftrags-Systeme

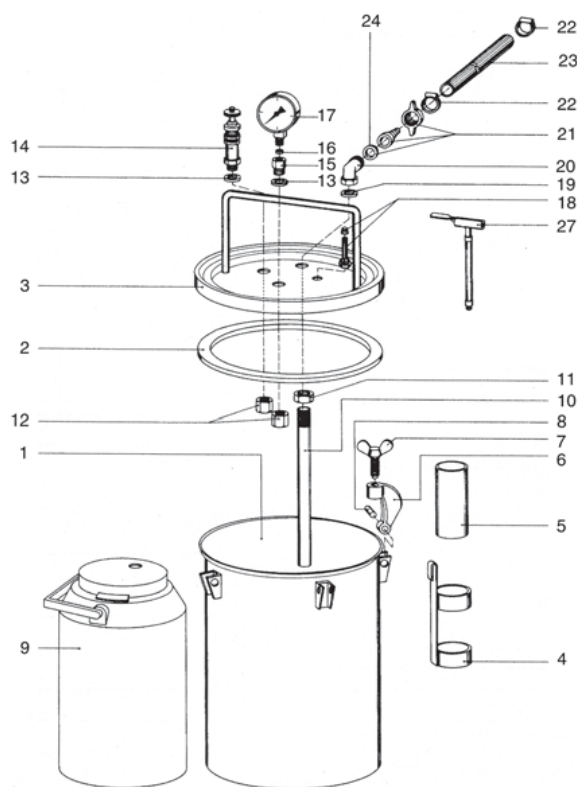
| | |
|--|----|
| LK 0 | 4 |
| LK 3 | 5 |
| LK 5 | 6 |
| LK 10 | 7 |
| LK 100 | 8 |
| LK 102 | 9 |
| LK 110 | 10 |
| LK 0 PUR | 11 |
| LK 5 PUR | 12 |
| Vakuum-Arbeitstisch Flexit | 13 |
| Handwerkzeug-Schleifmaschine Lepus | 14 |
| Handwerkzeug-Schleifmaschine WSL | 16 |
| Staubsauger AS 20 | 19 |



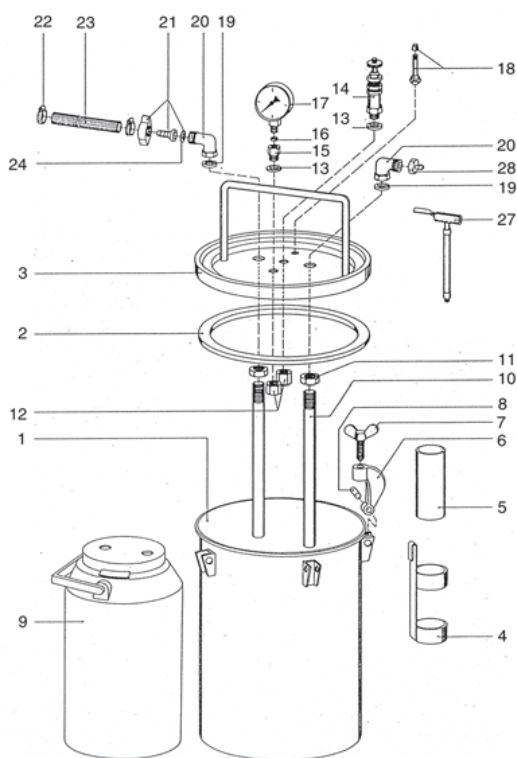
| Pos. | Bezeichnung | Art. Nr. |
|---------------------|-------------------------|----------|
| 3, 4, 5 | Dichtungssatz | 55 2220 |
| 1, 2, 3, 4, 5, 7, 8 | Reparatursatz | 55 2221 |
| 1 | Stift | 55 2201 |
| 2 | Pistolenkopf | 55 2202 |
| 3 | Dichtung | 55 2203 |
| 4 | Runddichtring 6,07x1,78 | 55 2204 |
| 5 | Runddichtring 26x2 | 55 2205 |
| 6 | Gehäuse | 55 2206 |
| 7 | Düsennadel | 55 2207 |
| 8 | Sicherungsscheibe 4 | 55 2208 |
| 9 | Druckfeder 40x10x1,7 | 55 2209 |
| 10 | Platte | 55 2210 |
| 11 | Dosiermutter | 55 2211 |
| 12 | Sicherungsscheibe 2,3 | 55 2212 |
| 13 | Bolzen | 55 2213 |
| 14 | Hebel | 55 2214 |



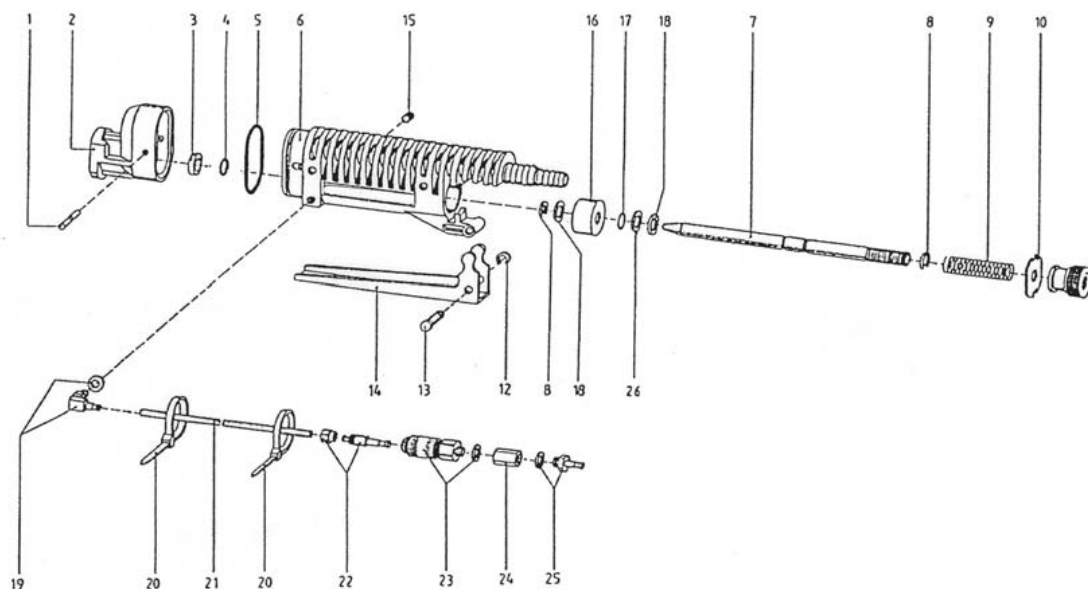
| Pos. | Bezeichnung | Art. Nr. |
|--------------------|-------------------------------|----------|
| 1-27 | Leimauftraggerät LK-3 kompl. | 50 2003 |
| 12, 13, 14 | Sicherheitsventil kompl. | 55 2002 |
| 12, 13, 15, 16, 17 | Manometer kompl. | 55 2003 |
| 2, 3, 10-20 | Deckel kompl. | 55 2007 |
| 4, 5 | Wasserbehälter kompl. | 53 3260 |
| 21-23 | Schlauch kompl. | 53 3215 |
| 1 | Druckkessel | 55 2009 |
| 2 | Dichtungsring 190/210x7 | 55 2012 |
| 3 | Deckel | 55 2011 |
| 4 | Flaschenhalter | 55 2024 |
| 5 | Flasche Ø 62/60 | 55 2025 |
| 6 | Spannbride | 55 2026 |
| 7 | Flügelschraube | 55 2027 |
| 8 | Knebelkerbstift | 55 2028 |
| 9 | Leergebinde | 53 3224 |
| 10 | Steigrohr | 55 2031 |
| 11 | Sechskantmutter 3/8" | 55 2021 |
| 12 | Gegenmutter SW 19 | 55 2022 |
| 13 | Dichtung Ø 13/19x2 | 55 2052 |
| 14 | Sicherheitsventil 5 bar | 55 2013 |
| 15 | Manometeranschluss | 55 2016 |
| 16 | Dichtung Ø 13/19x2 | 55 2050 |
| 17 | Manometer | 55 2015 |
| 18 | Gummiventil | 55 2017 |
| 19 | Dichtung Ø 17/25x2.2 | 55 2053 |
| 20 | Anschlussbogen | 55 2018 |
| 21 | Schlauchverschraubung 1/2"x10 | 55 2019 |
| 22 | Schlauchbride | 55 2020 |
| 23 | Schlauch per Meter Ø 10/16 | 55 3210 |
| 24 | Dichtung Ø 11/18x2 | 55 2054 |
| 27 | Pumpenschlauch | 55 2029 |



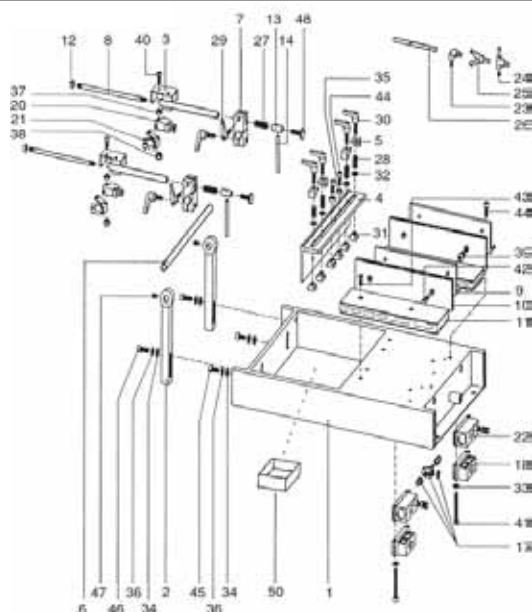
| Pos. | Bezeichnung | Art. Nr. |
|--------------------|-------------------------------|----------|
| 1 - 27 | Leimauftraggerät LK-5 kompl. | 50 2005 |
| 12, 13, 14 | Sicherheitsventil kompl. | 55 2002 |
| 12, 13, 15, 16, 17 | Manometer kompl. | 55 2003 |
| 2, 3, 10-20 | Deckel kompl. | 55 2001 |
| 4, 5 | Wasserbehälter kompl. | 53 3260 |
| 21-23 | Schlauch kompl. | 53 3215 |
| 1 | Druckkessel | 55 2010 |
| 2 | Dichtungsring 190/210x7 | 55 2012 |
| 3 | Deckel | 55 2011 |
| 4 | Flaschenhalter | 55 2024 |
| 5 | Flasche Ø 62/60 | 55 2025 |
| 6 | Spannbride | 55 2026 |
| 7 | Flügelschraube | 55 2027 |
| 8 | Knebelkerbstift | 55 2028 |
| 9 | Leergebinde | 53 3225 |
| 10 | Steigrohr | 55 2023 |
| 11 | Sechskantmutter 3/8" | 55 2021 |
| 12 | Gegenmutter SW 19 | 55 2022 |
| 13 | Dichtung Ø 13/19x2 | 55 2052 |
| 14 | Sicherheitsventil 5 bar | 55 2013 |
| 15 | Manometeranschluss | 55 2016 |
| 16 | Dichtung Ø 13/19x2 | 55 2050 |
| 17 | Manometer | 55 2015 |
| 18 | Gummiventil | 55 2017 |
| 19 | Dichtung Ø 17/25x2.2 | 55 2053 |
| 20 | Anschlussbogen | 55 2018 |
| 21 | Schlauchverschraubung 1/2"x10 | 55 2019 |
| 22 | Schlauchbride | 55 2020 |
| 23 | Schlauch per Meter Ø 10/16 | 55 3210 |
| 24 | Dichtung Ø 11/18x2 | 55 2054 |
| 27 | Pumpenschlauch | 55 2029 |



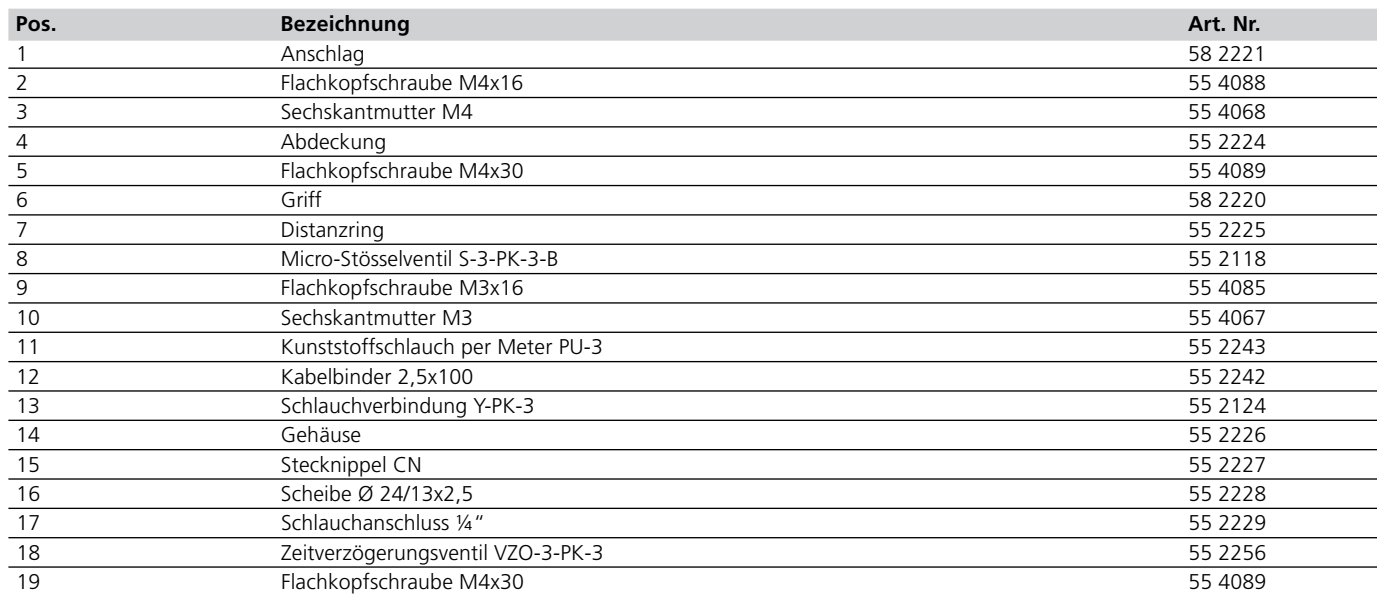
| Pos. | Bezeichnung | Art. Nr. |
|--------------------|-------------------------------|----------|
| 1 - 27 | Leimauftraggerät LK-10 kompl. | 50 2010 |
| 12, 13, 14 | Sicherheitsventil kompl. | 55 2002 |
| 12, 13, 15, 16, 17 | Manometer kompl. | 55 2003 |
| 2, 3, 10-20 | Deckel kompl. | 55 2040 |
| 4, 5 | Wasserbehälter kompl. | 53 3260 |
| 21-23 | Schlauch kompl. | 53 3215 |
| 1 | Druckkessel | 55 2041 |
| 2 | Dichtungsring | 55 2043 |
| 3 | Deckel | 55 2042 |
| 4 | Flaschenhalter | 55 2024 |
| 5 | Flasche | 55 2025 |
| 6 | Spannbride | 55 2026 |
| 7 | Flügelschraube | 55 2027 |
| 8 | Knebelkerbstift | 55 2028 |
| 9 | Leergebinde | 53 3226 |
| 10 | Steigrohr | 55 2044 |
| 11 | Sechskantmutter | 55 2021 |
| 12 | Gegenmutter | 55 2022 |
| 13 | Dichtung | 55 2052 |
| 14 | Sicherheitsventil | 55 2013 |
| 15 | Manometeranschluss | 55 2016 |
| 16 | Dichtung | 55 2050 |
| 17 | Manometer | 55 2015 |
| 18 | Gummiventil | 55 2017 |
| 19 | Dichtung | 55 2053 |
| 20 | Anschlussbogen | 55 2018 |
| 21 | Schlauchverschraubung | 55 2019 |
| 22 | Schlauchbride | 55 2020 |
| 23 | Schlauch per Meter | 55 3210 |
| 24 | Dichtung | 55 2054 |
| 27 | Pumpenschlauch | 55 2029 |
| 28 | Verschlusskappe | 55 2045 |

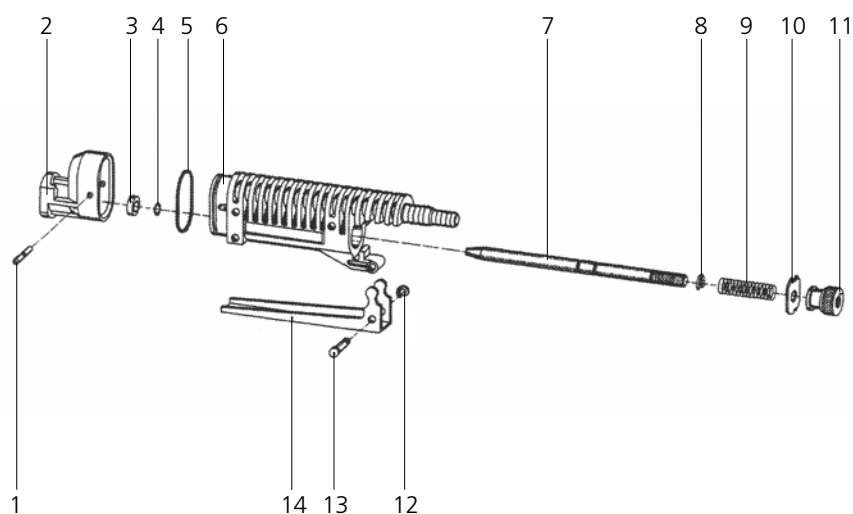


| Pos. | Bezeichnung | Art. Nr. |
|-------------------------------|-----------------------------|----------|
| 3,4,5,16,17 | Dichtungssatz | 55 2222 |
| 1,2,3,4,5,7,8, 16,17,18,26 | Reparatursatz | 55 2223 |
| 1 | Stift | 55 2201 |
| 2 | Pistolenkopf | 55 2202 |
| 3 | Dichtung | 55 2203 |
| 4 | Runddichtring 6,07x1,78 | 55 2204 |
| 5 | Runddichtring 26x2 | 55 2205 |
| 6 | Gehäuse | 55 2230 |
| 7 | Düsennadel | 55 2207 |
| 8 | Sicherungsscheibe 4 | 55 2208 |
| 9 | Druckfeder 40x10x1,7 | 55 2209 |
| 10 | Platte | 55 2210 |
| 11 | Dosiermutter | 55 2211 |
| 12 | Sicherungsscheibe 2,3 | 55 2212 |
| 13 | Bolzen | 55 2213 |
| 14 | Hebel | 55 2214 |
| 15 | Gewindestift M5x6 | 55 4052 |
| 16 | Topfmanschette 20/6x10 | 55 2231 |
| 17 | Runddichtring 5,28x1,78 | 55 2232 |
| 18 | Scheibe 6,4/12x1,6 | 55 2234 |
| 19 | L-Stecknippel-Verschraubung | 55 2241 |
| 20 | Kabelbinder 2,5x100 | 55 2242 |
| 21 | Schlauch PU-3 blau | 55 2243 |
| 22 | Kupplungsstecker | 55 2244 |
| 23 | Kupplungsdose | 55 2245 |
| 24 | Muffe | 55 2246 |
| 25 | Stecknippel | 55 2247 |
| 26 | Scheibe 8,4/16x1,6 | 55 2233 |

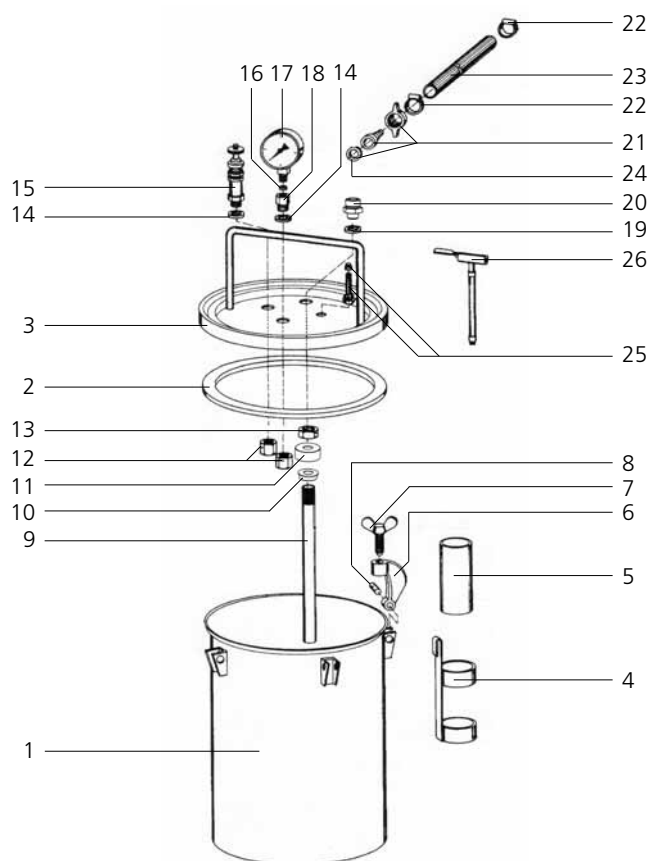


| Pos. | Bezeichnung | Art. Nr. |
|------|-------------------------------------|----------|
| 2 | Halter | 55 2101 |
| 3 | Halter | 55 2102 |
| 4 | Einstellwinkel | 55 2103 |
| 5 | Spannstück | 55 2104 |
| 7 | Kreuzklemmstück | 55 2105 |
| 8 | Tasterstange | 55 2106 |
| 9 | Befestigungswinkel | 55 2107 |
| 10 | Anschlag 280x60x12 | 55 2108 |
| 11 | Auflage 280x80x21 | 55 2109 |
| 12 | Konus | 55 2110 |
| 13 | Muffe | 55 2111 |
| 14 | Stange Ø 5x100 | 55 2112 |
| 18 | Pneumatisches Impulsventil J 3-PK-3 | 55 2114 |
| 20 | Micro-Stösselventil S –3-PK3-B | 55 2118 |
| 21 | Kipprollenhebel AL-06-B | 55 2119 |
| 22 | Zeitverzögerungsventil VZ-3-PK-3 | 55 2116 |
| 23 | Schlauchverbindung L-PK-3 | 55 2122 |
| 24 | Schlauchverbindung T-PK-3 | 55 2123 |
| 25 | Schlauchverbindung Y-PK-3 | 55 2124 |
| 26 | Schlauch PU-3, blau | 55 2243 |
| 27 | Normdruckfeder 31x7,9x0,63 | 55 2128 |
| 28 | Normdruckfeder 13x7,9x0,63 | 55 2129 |
| 29 | Klemmhebel M6x25 | 55 2131 |
| 30 | Klemmhebel M6x30 | 55 2132 |
| 31 | T-Nutenstein M6 | 55 2133 |
| 32 | Scheibe 6,4/12x1,6 | 55 2138 |
| 33 | Scheibe 4,3/9x0,8 | 55 2136 |
| 34 | Scheibe 6,4/12x1,6 | 55 2138 |
| 35 | Scheibe 6,4/17x3 | 55 2137 |
| 37 | Sechskantmutter M3 A2 | 55 4067 |
| 38 | Sicherungsmutter M3 A2 | 55 4072 |
| 39 | Sicherungsmutter M6 | 55 4073 |
| 40 | Zylinderschraube M3x25 A2 | 55 4022 |
| 41 | Zylinderschraube M4x60 | 55 4030 |
| 42 | Senkschraube M6x25 | 55 4019 |
| 43 | Senkschraube M6x35 | 55 4020 |
| 44 | Zylinderschraube M6x16 | 55 4035 |
| 45 | Zylinderschraube M6x25 | 55 4038 |
| 46 | Zylinderschraube M6x30 | 55 4039 |
| 47 | Gewindestift M6x6 | 55 4053 |
| 48 | Rändelschraube M5x10 | 55 4062 |
| 50 | Einsatzkasten 150x150x46 | 55 2100 |

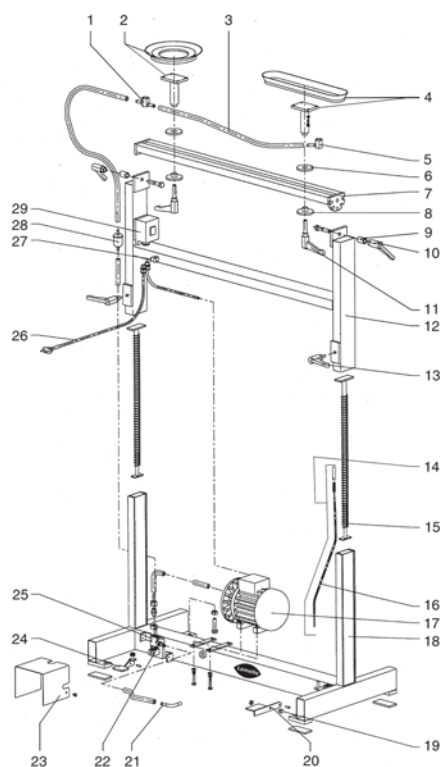




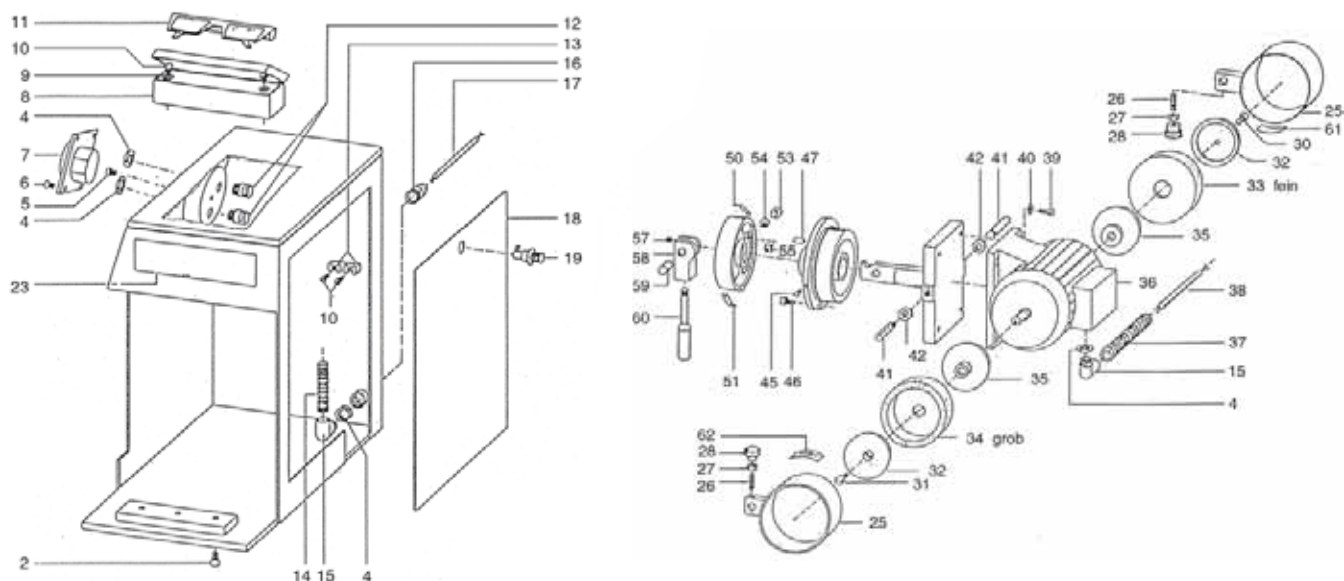
| Pos. | Bezeichnung | Art. Nr. |
|---------------------|----------------------------------|----------|
| 3, 4, 5 | Dichtungssatz PUR | 55 2235 |
| 1, 2, 3, 4, 5, 7, 8 | Reparatursatz PUR | 55 2236 |
| 1 | Stift | 55 2201 |
| 2 | Pistolenkopf PUR, Öffnung 5 mm | 55 2239 |
| 3 | Dichtung | 55 2203 |
| 4 | Runddichtring PUR 5,28 x 1,78 mm | 55 2250 |
| 5 | Runddichtring PUR 26 x 2 mm | 55 2251 |
| 6 | Gehäuse | 55 2206 |
| 7 | Düsennadel PUR, gekürzt | 55 2240 |
| 8 | Sicherungsscheibe 4 | 55 2208 |
| 9 | Druckfeder 40 x 10 x 1,7 | 55 2209 |
| 10 | Platte | 55 2210 |
| 11 | Dosiermutter PUR | 55 2248 |
| 12 | Sicherungsscheibe 2,3 | 55 2212 |
| 13 | Bolzen | 55 2213 |
| 14 | Hebel | 55 2214 |



| Pos. | Bezeichnung | Art. Nr. |
|--------------------|--|----------|
| 12, 14, 15 | Sicherheitsventil kompl. | 55 2002 |
| 12, 14, 16, 17, 18 | Manometer kompl. | 55 2003 |
| 2, 3, 9 – 20, 25 | Deckel kompl. | 55 2001 |
| 21 – 23 | Wasserbehälter kompl. | 53 3260 |
| 1 | Druckkessel | 55 2010 |
| 2 | Dichtungsring 190/210x7 | 55 2012 |
| 3 | Deckel | 55 2011 |
| 4 | Flaschenhalter | 55 2024 |
| 5 | Flasche Ø 62/60 | 55 2025 |
| 6 | Spannbride | 55 2026 |
| 7 | Flügelschraube | 55 2027 |
| 8 | Knebelkerbstift | 55 2028 |
| 9 | Steigrohr gekröpft LK 5 PUR | 55 2084 |
| 10 | Dichtscheibe zu LK 5 PUR | 58 2030 |
| 11 | Überwurfmutter zu LK 5 PUR | 58 2031 |
| 12 | Gegenmutter SW 19 | 55 2022 |
| 13 | Sechskantmutter 3/8" | 55 2021 |
| 14 | Dichtung Ø 13/19x2 | 55 2052 |
| 15 | Sicherheitsventil 5 bar | 55 2013 |
| 16 | Dichtung Ø 13/19x2 | 55 2050 |
| 17 | Manometer | 55 2015 |
| 18 | Manometeranschluss | 55 2016 |
| 19 | Dichtung Ø 17/25x2.2 | 55 2053 |
| 21 | Schlauchverschraubung 1/2" x 13 mm | 55 3273 |
| 22 | Schlauchbride | 55 2020 |
| 23 | Schlauch per Meter Ø 13 mm PUR schwarz | 55 3277 |
| 24 | Dichtung Ø 11/18x2 | 55 2054 |
| 25 | Gummiventil | 55 2017 |
| 26 | Pumpenschlauch | 55 2029 |

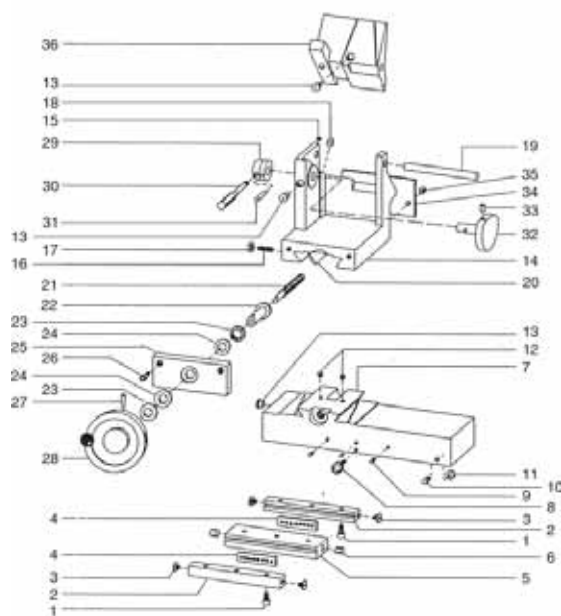


| Pos. | Bezeichnung | Art. Nr. |
|------|--------------------------------|----------|
| 1 | Tastventil für Saugplatte rund | 28 3010 |
| 2 | Saugplatte rund | 28 3005 |
| 4 | Saugplatte oval | 28 3006 |
| 5 | Tastventil für Saugplatte oval | 28 3011 |
| 10 | Klemmhebel | 28 3002 |
| 11 | Klemmhebel | 28 3000 |
| 13 | Klemmhebel | 28 3001 |
| 14 | Bowdenzug komplett | 28 3009 |
| 20 | Hebel für Schwenkeinrichtung | 28 3003 |
| 22 | Staubfilter unten | 28 3008 |
| 24 | Hebel für Fusschalter | 28 3004 |
| 26 | Kabel mit Stecker CH | 31 3056 |
| | Kabel mit Stecker DE | 31 3056D |
| 28 | Staubfilter oben | 28 3007 |
| 29 | Schalter CH | 31 3055 |
| | Schalter DE | 31 3055D |



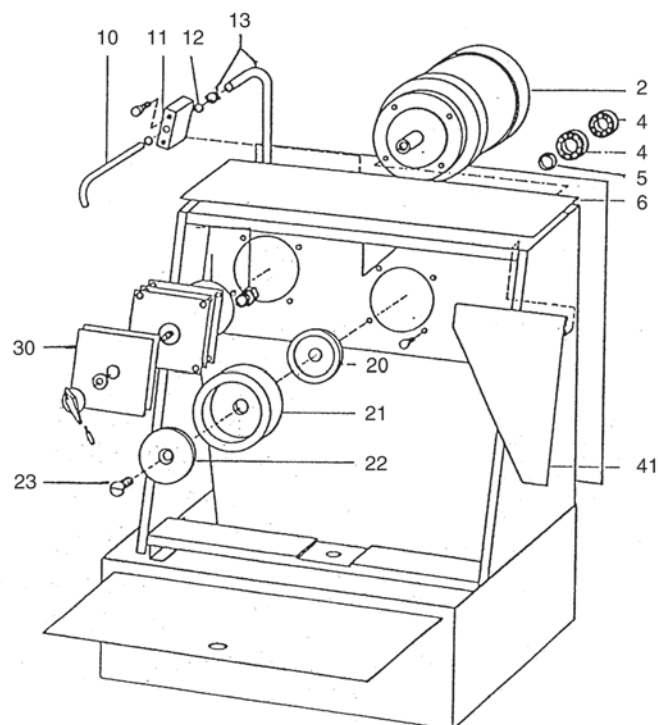
| Pos. | Bezeichnung | Art. Nr. |
|-------|---|----------|
| 2 | Zylinderschraube | 35 5055 |
| 5 | Zylinderschraube | 35 5056 |
| 4 | Gegenmutter | 31 5508 |
| 6 | Senkschraube | 35 2460 |
| 7 | Handschalter | 31 5500 |
| 8 | Etui aus Kunststoff | 25 5016 |
| 9-10 | Flachkopfschraube mit Scheibe | 35 5078 |
| 11 | Schutzbrille | 25 5017 |
| 12 | Gerade Verschraubung | 31 5506 |
| 13 | Systemhalter | 55 2420 |
| 14 | Schutzschlauch | 31 5504 |
| 15 | 90° Winkel-Verschraubung | 31 5505 |
| 16 | Kabelverschraubung | 31 5507 |
| 17 | Kabel komplett | 31 5502 |
| 18 | Seitendeckel | 25 5022 |
| 19 | Einreiber | 25 5023 |
| 23 | Hinweisschild | 35 8087 |
| 25 | Schutzhaube | 25 5029 |
| 26-28 | Rändelmutter kompl. | 35 5043 |
| 30 | Senkschraube LINKS | 35 5068 |
| 31 | Senkschraube RECHTS | 35 5069 |
| 32 | Deckflansch | 25 5019 |
| 33 | Kor.-Schleifscheibe | 13 5017 |
| 34 | Kor.-Schleifscheibe | 13 5032 |
| 35 | Flansch | 25 5018 |
| 36 | Drehstrommotor | 30 5500 |
| 37-38 | Kabel komplett mit Schutzschlauch | 31 5501 |
| 39 | Sechskantschraube | 35 5083 |
| 40 | Scheibe | 55 2463 |
| 41 | Bolzen | 25 5028 |
| 42 | Sechskantmutter | 35 5060 |
| 45 | Schmiernippel | 25 5012 |
| 46 | Zylinderschraube | 35 5054 |
| 47 | Zylinderstift | 35 5091 |
| 50 | Drehrichtungspfeil | 25 5043 |
| 51 | Drehrichtungspfeil | 25 5044 |
| 53-55 | Sechskantschraube, Scheibe und Vierkantmutter | 35 5084 |
| 57 | Gewindestift | 35 5049 |
| 58 | Exzenterstück | 25 5027 |
| 59 | Zylinderstift | 25 5026 |
| 60 | Griffstange | 25 5025 |
| 61 | Schild "Läppen" | 35 8088 |
| 62 | Schild "Schruppen" | 35 8089 |

Baujahr bis 2004, Ersatzteile noch solange Vorrat!



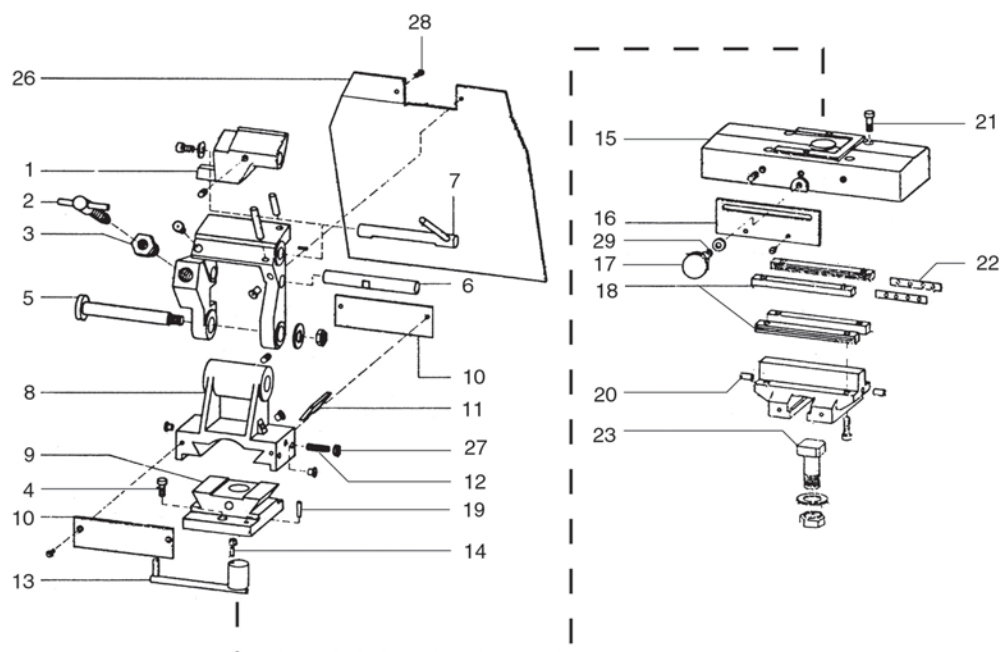
| Pos. | Bezeichnung | Art. Nr. |
|------|---------------------------|----------|
| 1 | Spez.- Bef.- Schraube | 35 5057 |
| 2 | Längsführung | 25 5001 |
| 3 | Endschraube | 25 5006 |
| 4 | Rollenkäfig | 25 5005 |
| 5 | Längsführung Doppelprisma | 25 5003 |
| 6 | Gummipuffer | 25 5007 |
| 7 | Schlitten | * |
| 8 | Rändelschraube | 35 5044 |
| 9 | Gewindestift | 35 7611 |
| 10 | Federndes Druckstück | 25 5009 |
| 11 | Sechskantmutter | 35 5058 |
| 12 | Gewindestift | 55 4051 |
| 13 | Schmiernippel | 25 5012 |
| 14 | Schlitten-Oberteil | 25 5011 |
| 15 | Gewindestift | 35 7611 |
| 16 | Gewindestift | 35 5053 |
| 17 | Sechskantmutter | 35 5058 |
| 18 | Normdruckfeder | 25 5013 |
| 19 | Achse | 25 5014 |
| 20 | Zustelleiste | 25 5020 |
| 21 | Spindel | 25 5040 |
| 22 | Büchse | 25 5041 |
| 23 | Axial-Nadellager | 31 3240 |
| 24 | Gegenscheibe | 31 3241 |
| 25 | Stirnplatte | 25 5042 |
| 26 | Zylinderschraube | 55 4038 |
| 27 | Konischer Stift | 25 5086 |
| 28 | Handrad | 25 5008 |
| 29 | Drehflansch | 25 5024 |
| 30 | Griffstange | 25 5025 |
| 31 | Konischer Stift | 35 5093 |
| 32 | Exzenter | 25 5015 |
| 34 | Abdeckblech | 25 5021 |
| 35 | Flachkopfschraube | 35 5079 |
| 36 | Klemmbacke | 25 5010 |

Baujahr bis 2004, Ersatzteile noch solange Vorrat!



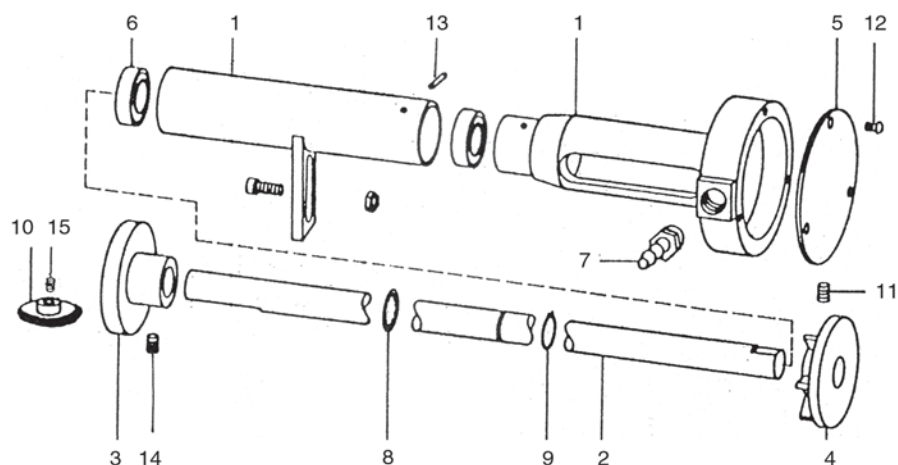
| Pos. | Bezeichnung | Art. Nr. |
|-------|--|----------|
| 2 | Motor 380 Volt | 30 5503 |
| 4 | Rillenkugellager 6202 2ZR f. Welle Ø 15 | 31 3238 |
| | Rillenkugellager 6203 2RSR f. Welle Ø 17 | 31 3239 |
| 5 | Wellendichtring 20/30/5 mm f. Welle Ø 15 | 35 5085 |
| | Wellendichtring 17/28/7 mm f. Welle Ø 17 | 35 5087 |
| 6 | Gummiunterlage | 25 5030 |
| 10-13 | nicht mehr erhältlich Kühlmittleinrichtung Kompl. | 25 5031 |
| 10 | Rohr | 25 5032 |
| 11 | Halter | 25 5033 |
| 12 | Gaco-o-Ring OR 112 | 35 5086 |
| 13 | Schlauch mit Briden | 25 5034 |
| 20 | Flansch | 25 5035 |
| 21 | Topfschleifscheibe | 13 5005 |
| 22 | Deckflansch | 25 5036 |
| 23 | Senkschraube mit Schlitz M8x20 mm | 35 5067 |
| 30 | Motorschutzscharter komplett | 31 5510 |
| 41 | Spritzschutz | 25 5038 |

Baujahr bis 1986, Ersatzteile noch solange Vorrat!



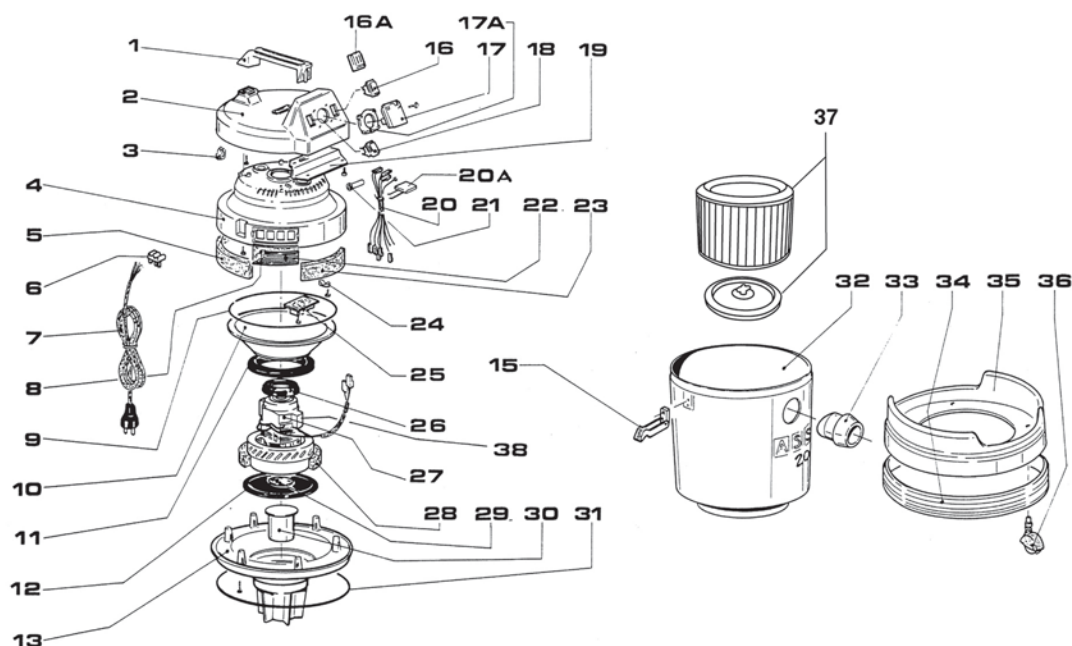
| Pos. | Bezeichnung | Art. Nr. |
|-------|--|----------|
| 2 - 3 | Spannschraube mit Mutter | 25 5050 |
| 1 | Druckbalken | 25 5052 |
| 2 | Spannschraube | 58 3501 |
| 3 | Mutter | 58 3502 |
| 4 | Zylinderschraube M6x16 mm | 55 4035 |
| 5 | Klemmbolzen | 25 5054 |
| 6 | Achse | 25 5055 |
| 7 | Bolzen | 25 5056 |
| 8 | Schlitten | 25 5069 |
| 9 | Schlitten-Unterteil | 25 5057 |
| 10 | Blech | 25 5058 |
| 11 | Arbeitsleiste | 25 5059 |
| 12 | Gewindestift mit Zapfen M6x30 mm | 35 5052 |
| 13 | Exzenter | 25 5060 |
| 14 | Büchse | 25 5061 |
| 15 | Schlitten | 25 5062 |
| 16 | Blech | 25 5063 |
| 17 | Rändelmutter M6 | 35 5048 |
| 18 | Längsführungen im Austausch | 25 5064 |
| 19 | Konischer Stift Ø 3x25 mm | 25 5086 |
| 20 | Gummipuffer Ø 10x50 mm | 25 5066 |
| 21 | Zylinderschraube M6x30 mm | 55 4039 |
| 22 | Rollenkäfig AC9 x 5 Rollen | 25 5065 |
| 23 | Vierkantschraube kompl. mit Scheibe und Mutter | 25 5067 |
| 26 | Schutzblech | 25 5068 |
| 27 | Sechskantmutter M6 | 35 5058 |
| 28 | Flachkopfschraube M5x8 mm | 35 5075 |
| 29 | Stiftschraube M6x20 mm | 35 5040 |

Baujahr bis 1986, Ersatzteile noch solange Vorrat!



| Pos. | Bezeichnung | Art. Nr. |
|------------------------------|---------------------------------|----------------|
| nicht mehr erhältlich | Austausch-Pumpe komplett | 25 5091 |
| 1 | Pumpengehäuse-Oberteil | 25 5085 |
| 2 | Welle | 25 5087 |
| 3 | Reibrad | 25 5088 |
| 4 | Flügelrad | 25 5082 |
| 5 | Deckel | 25 5083 |
| 6 | Radiallager | 31 3235 |
| 7 | Schlauchanschluss | 25 5084 |
| 8 | Zackenring | 25 5089 |
| 9 | Sicherungsring | 25 5090 |
| 10 | Antriebsrad | 25 5080 |
| 11 | Gewindestift M5x8 mm | 35 5050 |
| 12 | Flachkopfschraube M5x8 mm | 35 5075 |
| 13 | Konischer Stift | 25 5086 |
| 14 | Gewindestift M6x10 mm | 35 7611 |
| 15 | Gewindestift M6x6 mm | 35 5051 |

Baujahr bis 1986, Ersatzteile noch solange Vorrat!



| Pos. | Bezeichnung | Art. Nr. |
|-----------|---|----------|
| 5, 23, 30 | Diverse Ersatzteile | 12 1890 |
| 8 | Vlies | 28 1871 |
| 15 | Scharnier komplett | 28 1872 |
| 16 | Schalter 2-polig | 28 1873 |
| 22 | Luftausgangsgitter | 28 1859 |
| 25 | Elektronik-Karte | 28 1874 |
| 27 | Motor 1000 W | 28 1875 |
| 37 | Filterkassette | 28 1860 |
| | Schlauch 2 m mit Anschlussstutzen | 28 1861 |
| | Schlauch 3 m mit Universaladapter Ø 32 mm | 28 1862 |
| | Rahmen für Kombi-Bürste | 28 1863 |
| | Bürste für Bodenbeläge | 28 1864 |
| | Bürste für Flüssigkeiten | 28 1865 |

Baujahr bis 1999, Ersatzteile noch solange Vorrat!



Swiss made

Lamello AG
Verbindungstechnik
Hauptstrasse 149
CH-4416 Bubendorf

Tel. +41 (0)61 935 36 36
Fax +41 (0)61 935 36 06
info@lamello.com
www.lamello.com