

fischer PO

ancorante in ottone

FAMIGLIA PRODOTTI



PO

Adatto per

- calcestruzzo
- legno di abete, faggio, essenze dure
- materiali compatti

Per fissare

- controsoffitti
- pendinature
- mensole
- profilati

DESCRIZIONE PRODOTTO

Generalità

- Ancorante in ottone con filettatura metrica interna.

Vantaggi

- Il corpo interamente zigrinato consente un'ottima presa all'interno del foro.

Tipo di installazione

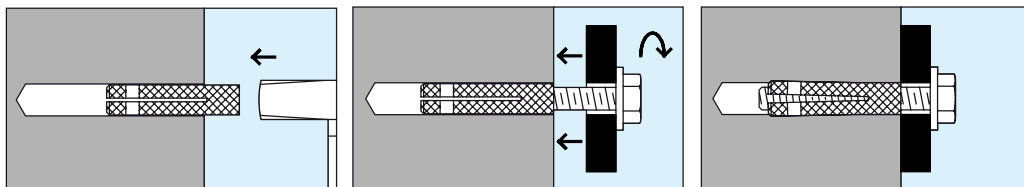
- A filo parete.

Informazioni utili per l'installazione

- L'espansione si ottiene mediante il semplice avvvitamento dell'accessorio.
- Calcolo della lunghezza della vite:
 $L_v = L_t + S$



MONTAGGIO



Si raccomanda un'accurata pulizia del foro prima dell'installazione.

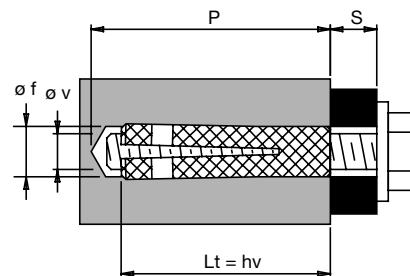
DATI TECNICI

art. n.	descrizione	Lt	ø v	ø f	P	hv	pz
501441	PO M 5	22	M5	7	27	22	200
501442	PO M 6	24	M6	8	30	24	100
501445	PO M 8	30	M8	10	40	30	100
501448	PO M 10	35	M10	12	45	35	100
501449	PO M 12	40	M12	15	50	40	100

Carichi media rottura e carichi ammissibili per ancoranti PO M singoli in assenza di influenza di bordi e interassi di posa.

Tipo di ancoraggio		PO M 5	PO M 6	PO M 8	PO M 10	PO M 12
Diametro foro nel supporto	d_0 [mm]	6.5	8	10	12	15
Carico medio a rottura N_u [kN]						
Trazione	N_{tR} [kN]	2.2	5.8	8.0	11.0	13.7
Carico ammissibile N_{amm} [kN]						
Trazione	N_R [kN]	0.6	1.5	2.0	2.8	3.4

Tutti i valori di carico sono validi per calcestruzzo C20/25 in assenza di influenza di bordi e ancoranti vicini ottenuti con viteria classe 8.8.



- øv = diametro vite mm
- Lt = lunghezza ancorante mm
- S = spessore oggetto da fissare mm
- øf = diametro punta mm
- P = profondità minima foro mm
- hv = prof. min ancoraggio mm
- pz = pezzi per confezione