

# Trova la taglia giusta

La giusta taglia è fondamentale per le funzioni e il comfort degli indumenti da lavoro e per la sicurezza dell'operatore. Molti prodotti dell'assortimento MASCOT hanno una vestibilità adatta sia per l'uomo che per la donna. Inoltre, sono disponibili prodotti MASCOT creati specificatamente per le donne e un assortimento per bambini.

Per trovare la taglia giusta, assicurati di prendere le misure nel modo più accurato possibile, magari chiedendo aiuto a qualcuno. Prendi le misure tenendo il metro vicino al corpo. Per la maggior parte dei pantaloni MASCOT è possibile scegliere tre diverse lunghezze per le gambe.

## Se sei donna hai ancora più possibilità

Parte dell'assortimento MASCOT viene proposto in una o più vestibilità da donna. Se scegli un articolo da donna devi prendere le misure seguendo la vestibilità e il prospetto taglie da donna. Una parte degli articoli da uomo sono anche adatti alle donne. Se scegli un articolo da uomo devi prendere le misure seguendo la vestibilità e il prospetto taglie da uomo.

### Misure per vestibilità maschile



### Misure per vestibilità femminile



#### H. Misura della testa

Misura la circonferenza della testa.

#### P. Misura del collo

Misurato intorno al collo - 1 cm sopra la clavicola.

#### A. Torace

Misurato in corrispondenza del punto più largo del torace.

#### K1. Girovita

Misura il girovita appena sopra l'ombelico. Il metro deve essere tenuto stretto.

#### K2. Girovita

Misura il girovita appena sotto l'ombelico. Il metro deve essere tenuto stretto.

#### K3. Girovita

Misura il girovita nel punto più snello. Il girovita e l'ampiezza fianchi ti aiutano a trovare la vestibilità a te più adatta, DIAMOND o PEARL.

#### L1. Circonferenza dei fianchi

Misurato in corrispondenza del punto più largo dei fianchi.

#### L2. Circonferenza dei fianchi

Si misura a gambe unite sul punto più largo dei fianchi. Nei prodotti MASCOT da donna è l'ampiezza fianchi a determinare la taglia da scegliere.

#### E. Interno gamba

La lunghezza della gamba si misura dalla parte interna, dal cavallo al pavimento (a piedi scalzi).

#### T. Altezza

T. Altezza dalla sommità della testa alla pianta dei piedi.

**Prova sempre i capi!**  
**Solo così puoi avere la certezza di una vestibilità perfetta.**

# Come trovare la tua taglia nella tabella

## UOMO

### Maglie e giacche (T-shirt, felpe, giubbotti, ecc.) e tute da lavoro

	C42	C43	C44	C45	C46	C47	C48	C49	C50	C51	C52	C54	C56	C58	C60	C62	C64	C66	C68	C70	C72	C74
	XXS		XS		S				M		L		XL	2XL		3XL		4XL		5XL		6XL
A - Torace (cm)	84	86	88	90	92	94	96	98	100	102	104	108	112	116	120	124	128	132	136	140	144	148
A - Torace (pollici)	33		34.5		36		38		39.5		41	42.5	44	45.5	47	49	50.5	52	53.5	55	56.5	58

### Camicie (Camicia da lavoro)

	C42	C43	C44	C45	C46	C47	C48	C49	C50	C51	C52	C54	C56	C58	C60	C62	C64	C66	C68	C70	C72
	XXS		XS		S				M		L		XL	2XL		3XL		4XL		5XL	
P - Misura del collo (cm)					37-38				39-40		41-42		43-44	45-46		47-48	49-50		51-52		53-54
P - Misura del collo (pollici)					14.5				15.5		16.5		17.5	18		19	19.5		20		21

### Pantaloni/Salopette

EU	C42	C43	C44	C45	C46	C47	C48	C49	C50	C51	C52	C54	C56	C58	C60	C62	C64	C66	C68	C70	C72	C74
UK/US	27	28	28.5	29.5	30.5	31.5	32.5	33.5	34.5	35.5	36.5	38.5	40.5	42.5	44.5	46.5	48.5	50.5	52.5	54.5	56.5	58
F/CH	36	37	38	39	40	41	42	43	44	45	46	48	50	52	54	56	58	60	62	64	66	68
	XXS		XS		S				M		L		XL	2XL		3XL		4XL		5XL		6XL
K1/K2 - Misura della vita (cm)*	68	70	73	75	78	80	83	85	88	90	93	98	103	108	113	118	123	128	133	138	143	148
K1/K2 - Misura della vita (pollici)*	27	28	28.5	29.5	30.5	31.5	32.5	33.5	34.5	35.5	36.5	38.5	40.5	42.5	44.5	46.5	48.5	50.5	52.5	54.5	56.5	58
L1 - Circonferenza dei fianchi (cm)	90	92	94	96	98	100	102	104	106	108	110	114	118	122	126	130	134	138	142	146	150	154
L1 - Circonferenza dei fianchi (pollici)	35.5	36	37	38	38.5	39.5	40	41	41.5	42.5	43	45	46.5	48	49.5	51	52.5	54	56	57.5	59	60.5

\*Le salopette sono disponibili soltanto nelle taglie più comuni.

E - Interno gamba (cm)	76	82	90
E - Interno gamba (pollici)	30	32	35

### Jeans

K1/K2 - Misura della vita (pollici)	29	30	31	32	33	34	36	38	40
K1/K2 - Misura della vita (cm)	73	76	78,5	81	83,5	86	91	96	101

E - Interno gamba (pollici)	30	32	34	36
E - Interno gamba (cm)	76	82	87	92

### Berretti e copricapi

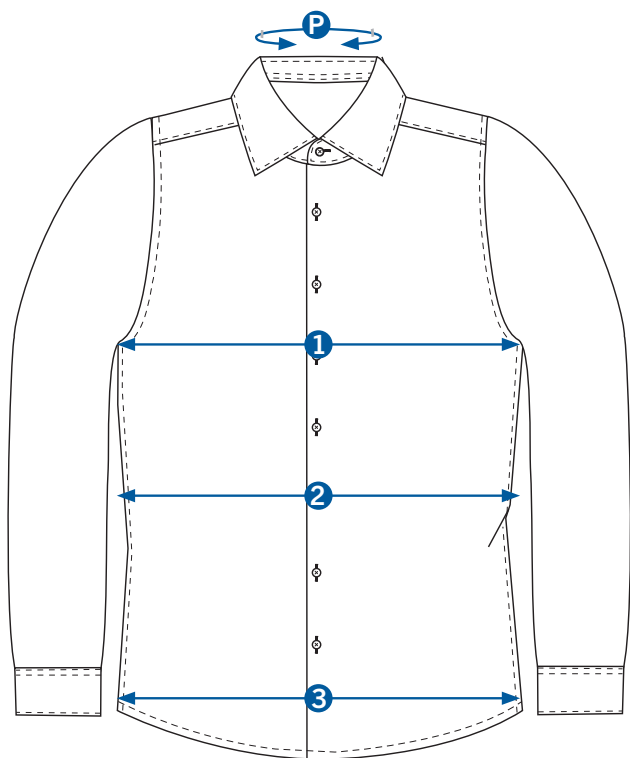
	S	M	L	XL	2XL					
H - Misura della testa (cm)	54	55	56	57	58	59	60	61	62	63
H - Misura della testa (pollici)	21	21.5	22	22.5	23	23.25	23.5	24	24.5	25

# Come trovare la taglia giusta della tua camicia

La gamma MASCOT comprende una selezione di camicie classiche da uomo, disponibili in diverse vestibilità e nelle qualità Basic, Premium e Signature.

Per trovare la taglia giusta, misura una delle camicie che possiedi.

Confronta le misure ottenute con la tabella di misurazione in corrispondenza della vestibilità desiderata. Scegli la taglia più adatta alle tue esigenze.



## **P** Misura del collo

La circonferenza del collo. Misurato intorno al collo – 1 cm sopra la clavicola.

## **1** Torace

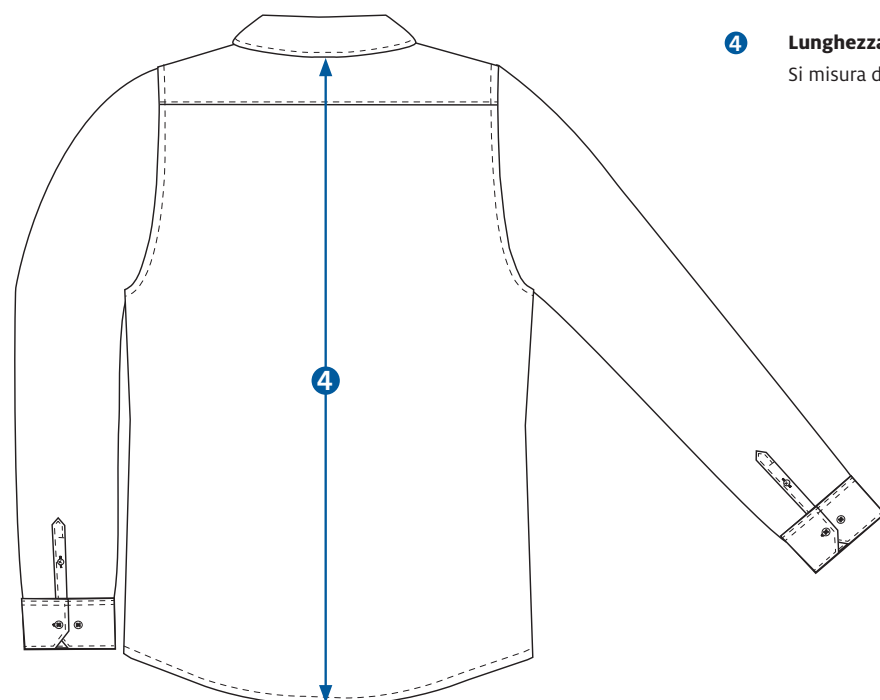
Si misura sotto l'ascella. Da moltiplicare per due per ottenere la misura effettiva.

## **2** Girovita

Si misura sul punto più stretto della camicia. Da moltiplicare per due per ottenere la misura effettiva.

## **3** Circonferenza dei fianchi

Si misura in linea retta sul fondo della camicia. Da moltiplicare per due per ottenere la misura effettiva.



## **4** Lunghezza

Si misura dal bordo inferiore del collo al fondo della camicia.

Camicie – Vestibilità aderente								
Taglia	37	38	39	40	41	42	43	44
	37-38		39-40		41-42		43-44	
P - Misura del collo (cm)	37	38	39	40	41	42	43	44
P - Misura del collo (pollici)	14.5	15	15.5	15.5	16	16.5	17	17.5
1 - Misura del torace (cm)	102	102	108	108	114	114	122	122
1 - Misura del torace (pollici)	40	40	42.5	42.5	45	45	48	48
2 - Girovita (cm)	94	94	100	100	106	106	114	114
2 - Girovita (pollici)	37	37	39.5	39.5	41.5	41.5	45	45
3 - Circonferenza dei fianchi (cm)	98	98	104	104	110	110	118	118
3 - Circonferenza dei fianchi (pollici)	38.5	38.5	41	41	43.5	43.5	46.5	46.5
4 - Lunghezza (cm)	79	79	80	80	81	81	82	82
4 - Lunghezza (pollici)	31	31	31.5	31.5	32	32	32.5	32.5

Camicie – Vestibilità moderna												
Taglia	37	38	39	40	41	42	43	44	45	46	47	48
	37-38		39-40		41-42		43-44		45-46		47-48	
P - Misura del collo (cm)	37	38	39	40	41	42	43	44	45	46	47	48
P - Misura del collo (pollici)	14.5	15	15.5	15.5	16	16.5	17	17.5	17.5	18	18.5	19
1 - Misura del torace (cm)	108	108	114	114	120	120	128	128	136	136	144	144
1 - Misura del torace (pollici)	42.5	42.5	45	45	47	47	50.5	50.5	53.5	53.5	56.5	56.5
2 - Girovita (cm)	102	102	108	108	114	114	122	122	130	130	138	138
2 - Girovita (pollici)	40	40	42.5	42.5	45	45	48	48	51	51	54.5	54.5
3 - Circonferenza dei fianchi (cm)	106	106	112	112	118	118	126	126	134	134	142	142
3 - Circonferenza dei fianchi (pollici)	41.5	41.5	44	44	46.5	46.5	49.5	49.5	53	53	56	56
4 - Lunghezza (cm)	79	79	80	80	81	81	82	82	83	83	84	84
4 - Lunghezza (pollici)	31	31	31.5	31.5	32	32	32.5	32.5	32.5	32.5	33	33

Camicie – Vestibilità classica													
Taglia	40	41	42	43	44	45	46	47	48	49	50		
	39-40	41-42		43-44		45-46		47-48		49-50		51-52	53-54
P - Misura del collo (cm)	40	41	42	43	44	45	46	47	48	49	50	52	54
P - Misura del collo (pollici)	15.5	16	16.5	17	17.5	17.5	18	18.5	19	19.5	19.5	20.5	21.5
1 - Misura del torace (cm)	120	126	126	134	134	142	142	150	150	158	158	166	174
1 - Misura del torace (pollici)	47	50	50	53	53	56	56	59	59	62	62	65.5	68.5
2 - Girovita (cm)	120	126	126	134	134	142	142	150	150	158	158	166	174
2 - Girovita (pollici)	47	49.5	49.5	53	53	56	56	59	59	62	62	65.5	68.5
3 - Circonferenza dei fianchi (cm)	120	126	126	134	134	142	142	150	150	158	158	166	174
3 - Circonferenza dei fianchi (pollici)	47	49.5	49.5	53	53	56	56	59	59	62	62	65.5	68.5
4 - Lunghezza (cm)	80	81	81	82	82	83	83	84	84	84	84	84	84
4 - Lunghezza (pollici)	31.5	32	32	32.5	32.5	32.5	32.5	33	33	33	33	33	33

# DONNE

Nell'assortimento MASCOT sono disponibili prodotti specificatamente pensati per la clientela femminile.

Maglie										
	XS	S	M	L	XL	2XL	3XL	4XL	5XL	6XL
A - Torace (cm)	76	82	88	96	104	112	120	128	136	144
A - Torace (pollici)	30	32	34.5	37.5	41	44	47	50.5	53.5	56.5
L2 - Circonferenza dei fianchi (cm)	86	92	100	108	116	124	132	140	148	156
L2 - Circonferenza dei fianchi (pollici)	34	36	39.5	42.5	45.5	49	52	55	58	61.5

Camicie												
	34	36	38	40	42	44	46	48	50	52	54	56
	XS	S	M		L		XL	2XL		3XL	4XL	5XL
A - Torace (cm)	76	82	88	92	96	100	104	112	116	120	128	136
A - Torace (pollici)	30	32	34.5	36	37.5	39.5	41	44	45.5	47	50.5	53.5
L2 - Circonferenza dei fianchi (cm)	86	92	100	104	108	112	116	124	128	132	140	148
L2 - Circonferenza dei fianchi (pollici)	34	36	39.5	41	42.5	44	45.5	49	50.5	52	55	58

Puoi trovare pantaloni, gonne e pantaloni corti da donna MASCOT in due diverse vestibilità. La scelta della vestibilità dipende dalla tua corporatura. Le due vestibilità da donna si chiamano DIAMOND e PEARL.

I due passaggi per trovare pantaloni/gonne/pantaloni corti della taglia giusta:

## 1) Determina la tua vestibilità

La tua vestibilità MASCOT dipende dalla combinazione del girovita (misura del punto più snello) e ampiezza fianchi (misura del punto meno snello).

In linea di massima se la differenza tra il girovita e i fianchi è superiore a 20 centimetri, è più indicata la vestibilità DIAMOND. La vestibilità PEARL è invece indicata per chi ha pochi centimetri di differenza tra girovita e fianchi (minore di 20 cm.).

## 2) Determina la tua taglia

Trovi la tua taglia misurando l'ampiezza fianchi attorno al punto più largo dell'anca. L'ampiezza fianchi deve essere misurata a gambe unite. Controlla sullo schema al di sotto della tua vestibilità: determina la tua taglia nello schema facendo riferimento all'ampiezza fianchi.

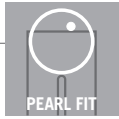


### Gonne e pantaloni da donna

Vestibilità DIAMOND: Differenza tra girovita e fianchi superiore a 20 centimetri.

EU		C34	C36	C38	C40	C42	C44	C46	C48	C50	C52	C54	C56
UK		UK6	UK8	UK10	UK12	UK14	UK16	UK18	UK20	UK22	UK24	UK26	UK28
F/CH		34	36	38	40	42	44	46	48	50	52	54	56
	XS	S	M		L		XL	2XL		3XL	4XL	5XL	6XL
K3 - Girovita (cm)	70	74	78	82	86	90	94	98	104	110	116	122	128
K3 - Girovita (pollici)	27.5	29	30.5	32	34	35.5	37	38.5	41	43.5	45.5	48	50.5
L2 - Circonferenza dei fianchi (cm)	96	100	104	108	112	116	120	124	130	136	142	148	154
L2 - Circonferenza dei fianchi (pollici)	37.5	39.5	41	42.5	44	45.5	47	49	51	53.5	56	58	60.5

\*XS è disponibile solo in MASCOT® FOOD & CARE.



## Gonne e pantaloni da donna

Vestibilità PEARL: Pochi centimetri di differenza tra girovita e fianchi.

EU		C34	C36	C38	C40	C42	C44	C46	C48	C50	C52	C54	C56
UK		UK6	UK8	UK10	UK12	UK14	UK16	UK18	UK20	UK22	UK24	UK26	UK28
F/CH		36	38	40	42	44	46	48	50	52	54	56	58
	XS	S	M		L		XL	2XL		3XL	4XL	5XL	6XL
K3 - Girovita (cm)	74	78	82	86	90	94	98	104	110	116	122	128	136
K3 - Girovita (pollici)	29	30.5	32	34	35.5	37	38.5	41	43.5	45.5	48	50.5	53.5
L2 - Circonferenza dei fianchi (cm)	92	95	98	101	104	107	110	115	120	125	130	135	140
L2 - Circonferenza dei fianchi (pollici)	36	37.5	38.5	39.5	41	42	43.5	45	47	49	51	53	55

\*XS è disponibile solo in MASCOT® FOOD & CARE.

E- Interno gamba (cm)	76	82
E - Interno gamba (pollici)	30	32

## BAMBINI

L'assortimento MASCOT include anche prodotti per bambini. La taglia giusta dipende, di norma, dall'altezza del bambino.

Bambini							
Altezza (cm)	104	116	128	140	152	164	
Età (anni)	3-4	5-6	7-8	9-10	11-12	13-14	
Torace (cm)	54	58	62	68	74	80	
Torace (pollici)	21	23	24.5	26.5	29	31.5	
Girovita (cm)	50	52	54	58	62	66	
Girovita (pollici)	19.5	20.5	21.5	23	24.5	26	
Fianchi (cm)	58	62	66	72	78	84	
Fianchi (pollici)	23	24.5	26	28.5	30.5	33	

## CALZATURE

Passi molte ore al giorno con le scarpe ai piedi. Pertanto è molto importante sceglierle con attenzione. I numeri delle scarpe possono variare leggermente. Consigliamo sempre di provare le scarpe prima di acquistarle. In questo modo avrai la certezza di aver scelto il numero corretto, con la calzatura più adatta ai tuoi piedi.

I numeri MASCOT corrispondono in media a quelli delle normali calzature. Le calzature con i numeri più piccoli, dal 35 al 41, sono leggermente più strette (larghezza 8) rispetto ai numeri più grandi, dal 39 al 50 (larghezza 10 e 11).

Calzature																
EU misure	35	36	37	38	39	40	41	42	43	44	45	46	47	48	49	50
UK misure	2.5	3.5	4	5	6	6.5	7	8	9	10	10.5	11	12	13	14	15
US misure, Uomo	4	5	5.5	6.5	7	7.5	8	9	10	11	11.5	12	13	14	15	16