

. - 0 601 347 150 - GWS 7-115

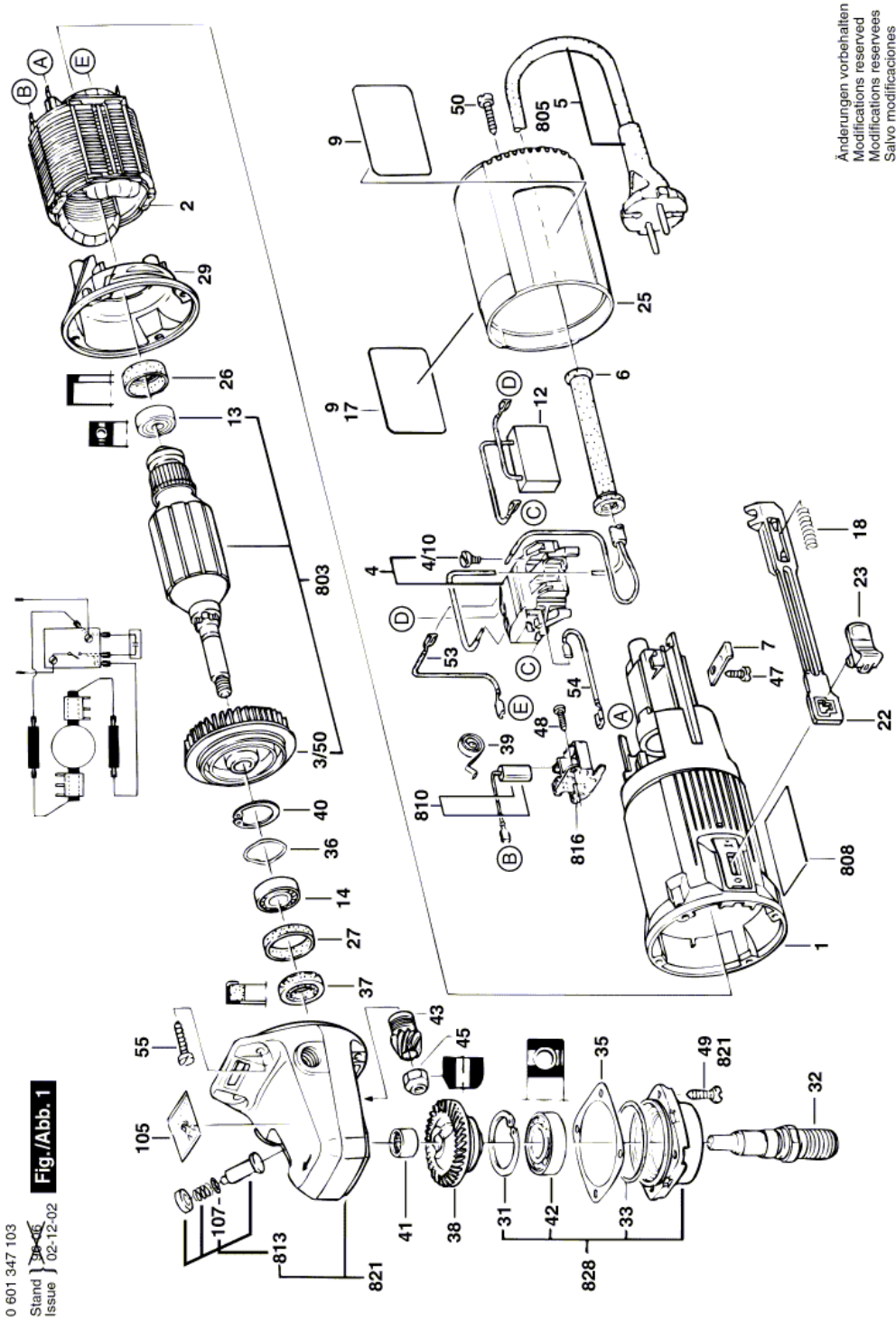
www.powertools-aftersaleservice.com

**BOSCH**

Artikel	Sachnummer	Beschreibung	Abbildung	Preis	Stück	Preisgruppe
1	1 605 108 151	Motorgehäuse		1	6,30€	1 25
2	1 604 220 272	Polschuh		1	15,35€	1 32
3/50	1 606 610 121	Lüfter		1	0,75€	1 11
4	1 607 200 086	Schalter		1	5,00€	1 23
4/10	2 910 110 048	Flachkopfschraube		1	0,46€	2 10
5	1 604 460 152	Netzanschlussleitung		1	3,90€	1 21
6	2 600 703 012	Tülle		1	1,15€	1 13
7	1 601 302 017	Befestigungsschelle		1	0,46€	1 10
9	1 601 110 782	Firmenschild		1	1,40€	1 14
12	1 607 328 029	Entstörfilter		1	2,05€	1 16
13	2 600 905 032	Rillenkugellager		1	2,50€	1 17
14	1 600 905 011	Rillenkugellager		1	2,70€	1 18
17	1 601 110 783	Firmenschild		1	1,40€	1 14
18	1 604 611 026	Druckfeder		1	0,46€	1 10
22	1 602 319 002	Verstellschieber		1	0,75€	1 11
23	1 602 026 057	Schaltergriff		1	0,75€	1 11
25	1 600 508 010	Gehäusedeckel		1	2,70€	1 18
26	1 600 502 020	Gummibuchse		1	0,75€	1 11
27	1 600 206 025	Gummiring		1	1,00€	1 12
29	1 601 328 005	Luftleitung		1	1,00€	1 12
31	2 916 660 013	Sicherungsring		1	0,75€	1 11
32	1 603 523 110	Schleifspindel		1	3,50€	1 20
33	3 600 210 124	O-Ring		1	0,75€	1 11
35	1 600 136 010	Ausgleichscheibe		1	0,46€	1 10
35	1 600 136 011	Ausgleichscheibe		1	0,46€	1 10
35	1 600 136 012	Ausgleichscheibe		1	0,46€	1 10
36	1 600 150 011	Federscheibe		1	0,46€	1 10
37	1 600 290 016	Radial-Wellendichtring		1	1,00€	1 12
38	1 606 333 601	Tellerrad		1	4,45€	1 22
39	1 604 652 013	Spiralfeder		1	0,75€	2 11
40	2 916 660 009	Sicherungsring		1	1,15€	1 13
41	1 600 910 018	Nadelhülse		1	2,05€	1 16
42	1 600 905 006	Rillenkugellager		1	5,60€	1 24

Artikel	Sachnummer	Beschreibung	Abbildung	Preis	Stück	Preisgruppe
43	1 606 333 242	Kegelrad	1	13,20€	1	31
45	1 603 300 016	Sechskantmutter	1	0,75€	1	11
47	2 910 211 018	Blechschaube	1	0,46€	1	10
48	2 910 211 005	Blechschaube	1	0,46€	4	10
49	1 603 435 026	Gewindefurchschraube	1	0,75€	4	11
50	2 910 211 021	Blechschaube	1	0,46€	1	10
53	1 604 448 005	Verbindungsleitung	1	1,40€	1	14
54	1 604 448 006	Verbindungsleitung	1	0,75€	1	11
55	2 912 401 021	Blechschaube	1	0,46€	4	10
105	1 601 110 470	Hinweisschild	1	0,75€	1	11
107	1 600 210 044	O-Ring	1	0,46€	1	10
650/10	2 602 025 067	Zusatzhandgriff	2	1,75€	1	15
650/20	1 603 345 043	Rundmutter	2	5,00€	1	23
650/30	1 607 950 052	Zweilochmutterdreher	2	1,75€	1	15
650/50	2 605 703 014	Aufnahmeflansch	2	3,50€	1	20
650/50/20	1 600 210 039	O-Ring	2	0,46€	1	10
650/60	1 907 950 006	Winkelschraubendreher	2	1,75€	1	15
652	1 605 510 201	Schutzhaube	2	9,00€	1	28
652/20	2 910 022 197	Zylinderschraube	2	0,46€	1	10
652/20	2 910 141 197	Innensechskantschraube	2	0,46€	1	10
803	1 604 010 429	Anker Mit Lüfter	1	32,00€	1	39
808	1 601 106 032	Typschild	1	1,15€	1	13
810	1 607 014 116	Kohlebürstensatz	1	5,00€	1	23
813	1 607 000 253	Druckknopf	1	1,00€	1	12
816	2 601 323 021	Bürstenhalter	1	0,75€	2	11
821	1 605 806 480	Getriebegehäuse	1	21,35€	1	35
828	1 607 000 936	Lagerflansch	1	10,20€	1	29
896	1 603 340 027	Schnellspannmutter	2	32,00€	1	39

Abbildung - Typ E

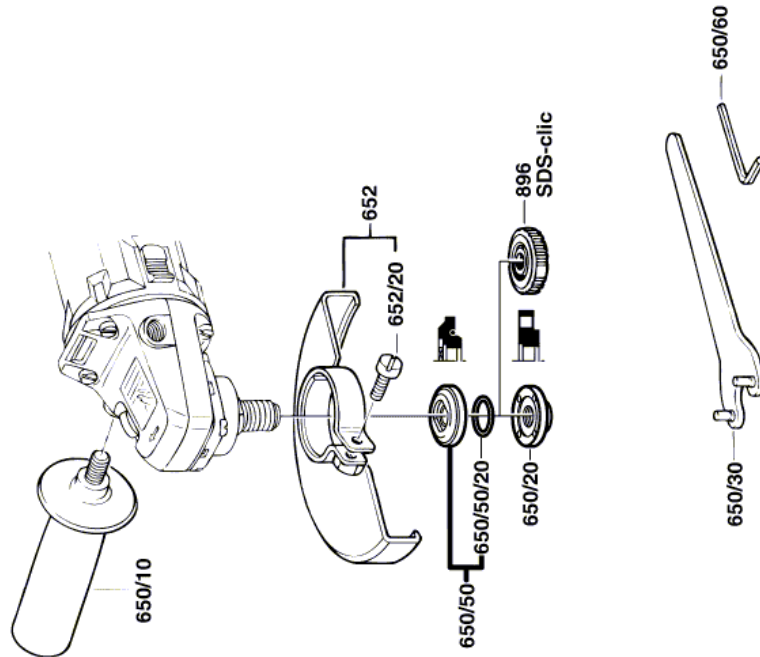


0 601 347 103
Stand | 02-12-02
Issue |

Änderungen vorbehalten
Modifications reserved
Modificaciones reservées
Salvo modificaciones

Abbildung - Typ E

0 601 347 103
Stand } ~~02-12-02~~
Issue } **02-12-02**
Fig./Abb. 2



Änderungen vorbehalten
Modifications reserved
Modificacions reservées
Salvo modificaciones